

メース製作要領書

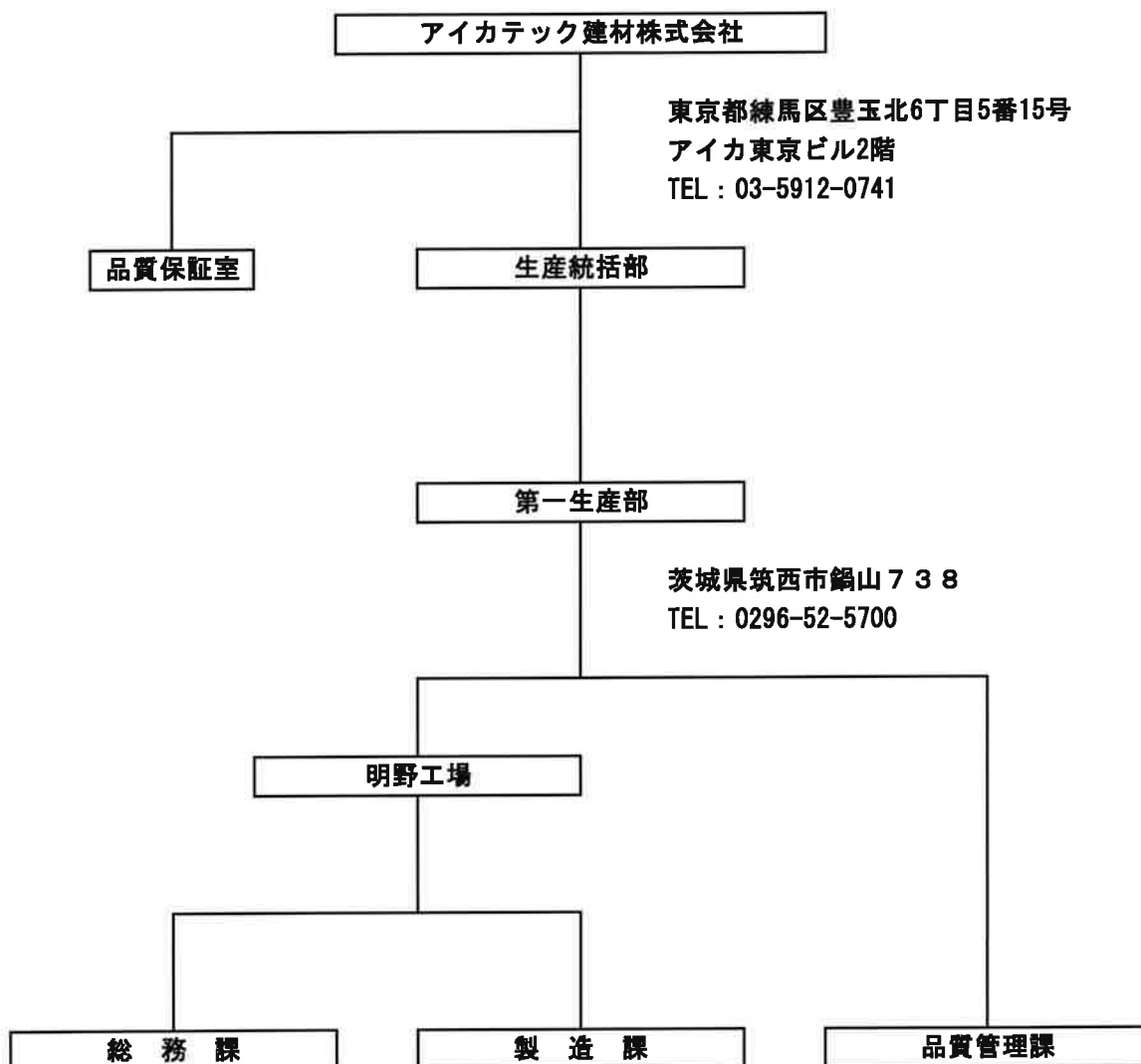
アイカテック建材株式会社 明野工場

目次

1. 組織図	1
2. 製造工程	2
3. 品質管理工程表	3
4. 製品	4
4.1 原材料の受入れ	4
4.2 製品規格	4

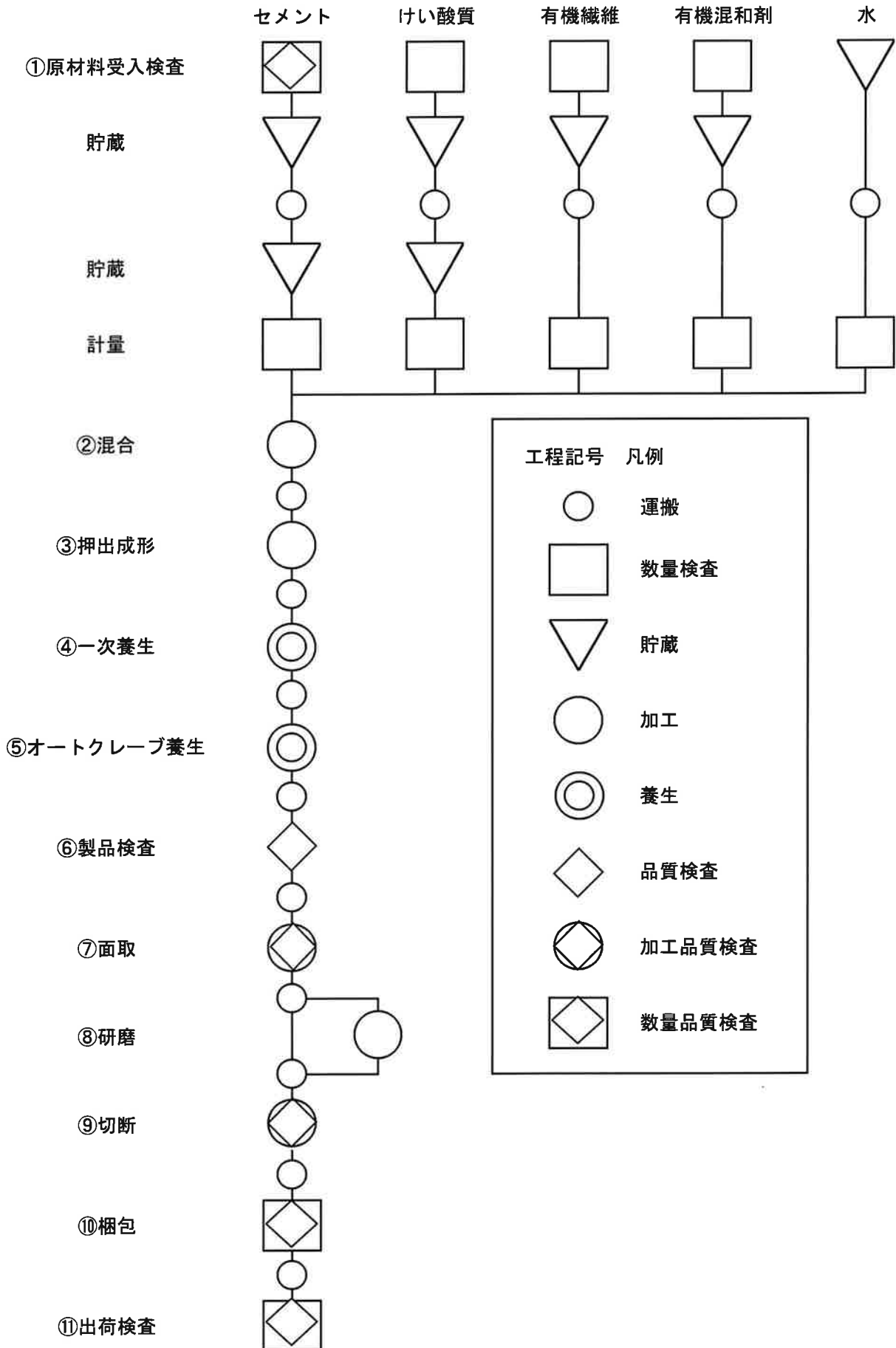
1. 組織図

製造工場：明野工場



2. 製造工程

フローチャート



品質管理工程表(メース)

製造工程図	検査項目 管理項目	測定装置 若しくは器具	点検頻度	点検方法 及び時期	管理水準 管理範囲	異常時の処置	担当課	管理者	記録方法
①原材料受入検査	セメント	-	納入車毎 1回/月	種類又は銘柄 及び数量確認 メーカーより 試験成績書提出	社内規格に規定	品質管理課長に連絡	総務課 品質管理課	品質管理課長	納品書 試験成績書
	けい酸質原料	-	納入車毎 1回/月	種類又は銘柄 及び数量確認 メーカーより 試験成績書提出	社内規格に規定	品質管理課長に連絡	総務課 品質管理課	品質管理課長	納品書 試験成績書
	有機質繊維	-	納入車毎 1回/月	種類又は銘柄 及び数量確認 メーカーより 試験成績書提出	社内規格に規定	品質管理課長に連絡	総務課 品質管理課	品質管理課長	納品書 試験成績書
	有機混和材	-	納入車毎 1回/月	種類又は銘柄 及び数量確認 メーカーより 試験成績書提出	社内規格に規定	品質管理課長に連絡	総務課 品質管理課	品質管理課長	納品書 試験成績書
②混合	計量値	自動計量	1回/日	作業開始時	社内規格に規定	製造課長に連絡	製造課	製造課長	原料日報
	混練り時間	タイマー	1回/日	作業開始時	社内規格に規定	製造課長に連絡	製造課	製造課長	原料日報
③押出成形	電流、 押出速度、 真空度、 生原板寸法 (長さ、幅、厚み) 平滑性、積み枚数 外観	電流、 速度計 真空計 コンパッサール 直定規 目視	1回/ロット	1回以上/日	社内規格に規定	製造課長に連絡	製造課	製造課長	製造工程記録
	④一次養生	自動記録計	作業開始時	目視	社内規格に規定	製造課長に連絡	製造課	製造課長	記録紙
⑤オートクレープ養生	温度・圧力・時間	自動記録計	作業開始時	目視	社内規格に規定	製造課長に連絡	製造課	製造課長	記録紙、 作業日報
	⑥面取	コンパッサール 目視	3枚/1ロット 全数	目視	社内規格に規定	製造課長に連絡	製造課	製造課長	作業日報
⑦研磨	厚さ 外観	ノギス 目視	3枚/1ロット	目視	社内規格に規定	製造課長に連絡	製造課	製造課長	作業日報
	⑧切断	コンパッサール	3枚/1ロット	目視	社内規格に規定	製造課長に連絡	製造課	製造課長	切断加工寸法測定記録
⑨製品検査	曲げ強度 厚さ 含水率、吸水率、 素材比重	曲げ試験機 ノギス 乾燥機、天秤	ロット毎 n=3	オートクレープ養生後又 は面取後	社内規格に規定	品質管理課長に連絡	品質管理課	品質管理課長	製品検査報告書
	⑩梱包	施工図No. 数量、外観	全数	梱包前	社内規格に規定	製造課長に連絡	製造課	製造課長	梱包前検査記録
⑪最終検査	数量 表示(品種、物作名) 荷姿	目視	全数	出荷時	社内規格に規定	製造課長に連絡	製造課	製造課長	オーダー表

4. 製品

4. 1 原材料の受入れ

原料名	品質・規格	受入れ検査方法	保管方法
セメント	JIS R 5210 ホルランドセメントに規定する普通ホルランドセメントによる。	種類又は銘柄及び数量を納品書により確認する。品質項目は、1回/月業者の試験成績書により確認する。	サイロ 貯蔵
けい酸質原料	使用上有害な夾雑物を含まないこと。	種類又は銘柄及び数量を納品書により確認する。品質項目は、1回/月業者の試験成績書により確認する。	サイロ 貯蔵
有機繊維	使用上有害な夾雑物を含まないこと。	種類又は銘柄及び数量を納品書により確認する。品質項目は、1回/月業者の試験成績書により確認する。	屋内貯蔵
有機混和材	使用上有害な夾雑物を含まないこと。	種類又は銘柄及び数量を納品書により確認する。品質項目は、1回/月業者の試験成績書により確認する。	屋内貯蔵
水	工業用水等使用。		貯水タンク

4. 2 製品規格

(1) 寸法の許容差 (mm)

製品	長さ	製品幅	厚さ
フラットパネル	0、-2	0、-2	±1.5
役物パネル デザインパネル	0、-2	±2	±1.5

(2) 品質

a) 性能

項目	規定
素材比重	1.7以上
曲げ強度 N/mm ²	17.6以上
含水率 %	8以下
吸水率 %	18以下

b) 外観

欠点の種類	基準
割れ、貫通き裂	あってはならない
汚れ、きず	著しく目立つものであってはならない
反り、ねじれ、欠け、異物の混入	使用上支障があってはならない