

MACE **Bellera**  
メースベルエーラ

# ひとつ、ひとつ、紡ぐ楽しさ

形状、表面意匠など、押出成形セメント板を使った壁面意匠を構成する要素

そのひとつひとつを選んで紡ぐ楽しさ

目地や厚みまで意匠として取り入れることを提案できるメースの新しいカタチ

すばらしい、美しいという意味の“belle”と

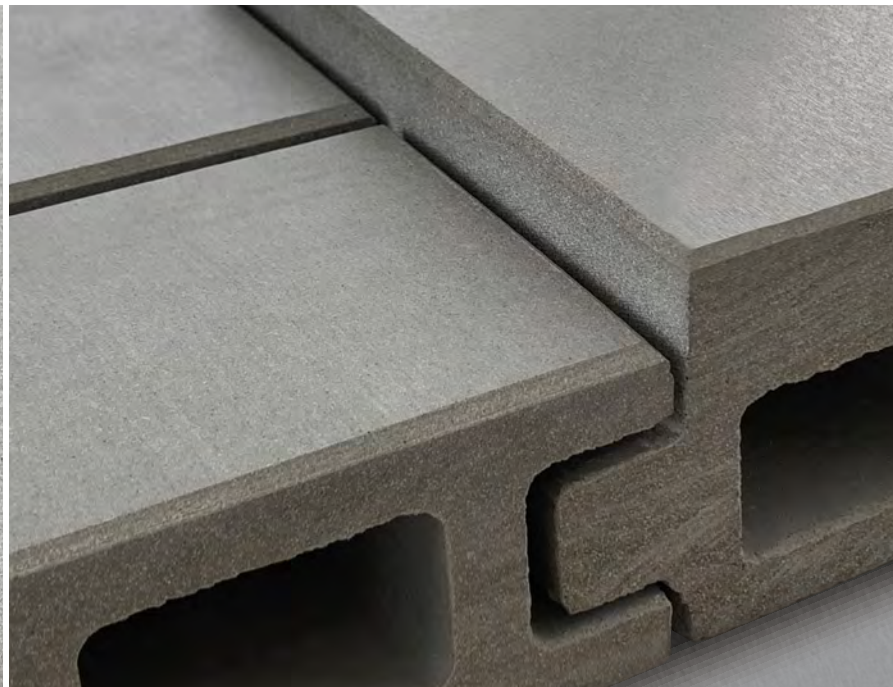
時代という意味の“era”を組み合わせた **“Bellera”**

ベルエーラ

これまで不可能であったことを可能にする、

“すばらしく” “美しい” 新たな“時代”を創る想いを込めて。



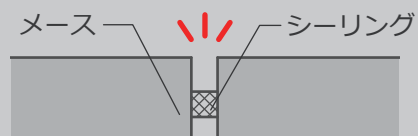




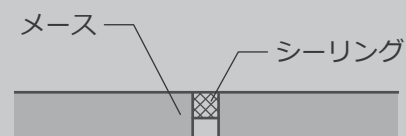
## パネル目地も意匠に取り入れる新提案

従来、押出成形セメント板のパネル目地はパネル表面と同面でシーリングすることしかできませんでしたが、メースは新たな技術開発により、**深目地シーリング**が可能になります。

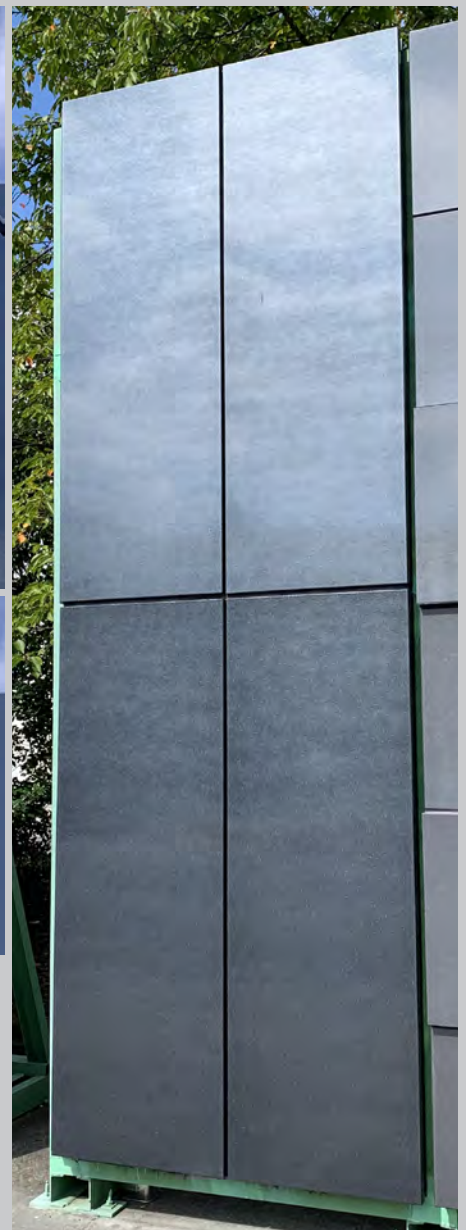
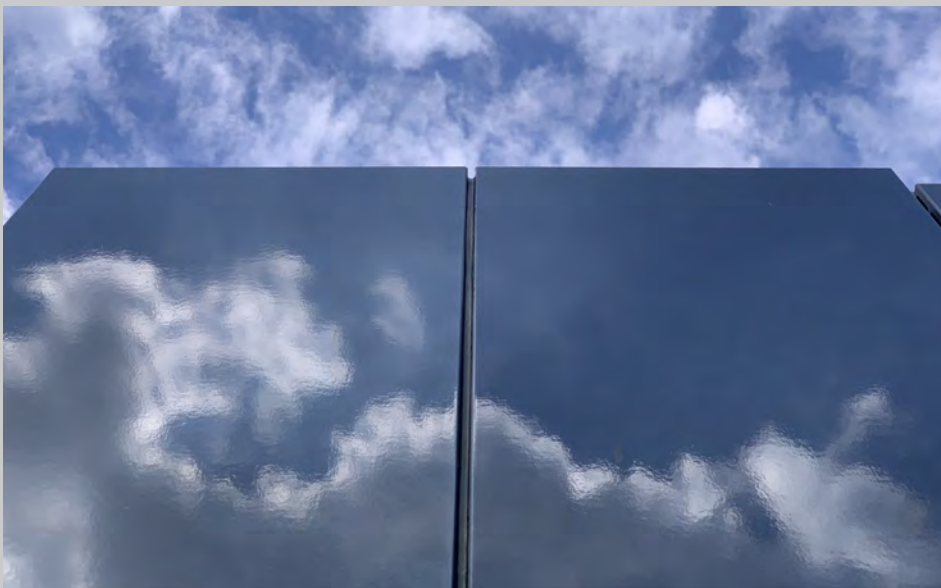
### 深目地シーリング



### 通常の同面シーリング



シーリングをパネル表面より奥まらせることで、これまでよりもシャープに洗練した使い方が可能です。



※ 深目地工法では、ベルエーラ用パネルのみご使用ください。

## 段差工法

特許出願済

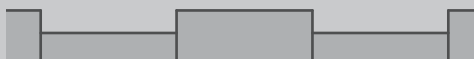
パネルごとに厚みを変え、壁面全体に大きな動きを与える。

従来、不可能であった異なる厚みのパネルを同一面に組み合わせることが可能です。

上下、左右にパネルごとに段差をつけることで、リブパネルと一線を画す大きな動きが得られます。

### 1 フラット形状同士で段差をつける

#### ストライプ段差（2段の段差）



2種類の厚みのパネルを使用する

※ ベルエーラ用パネルとフラットパネル厚さ60mm品をご使用ください。



image photo

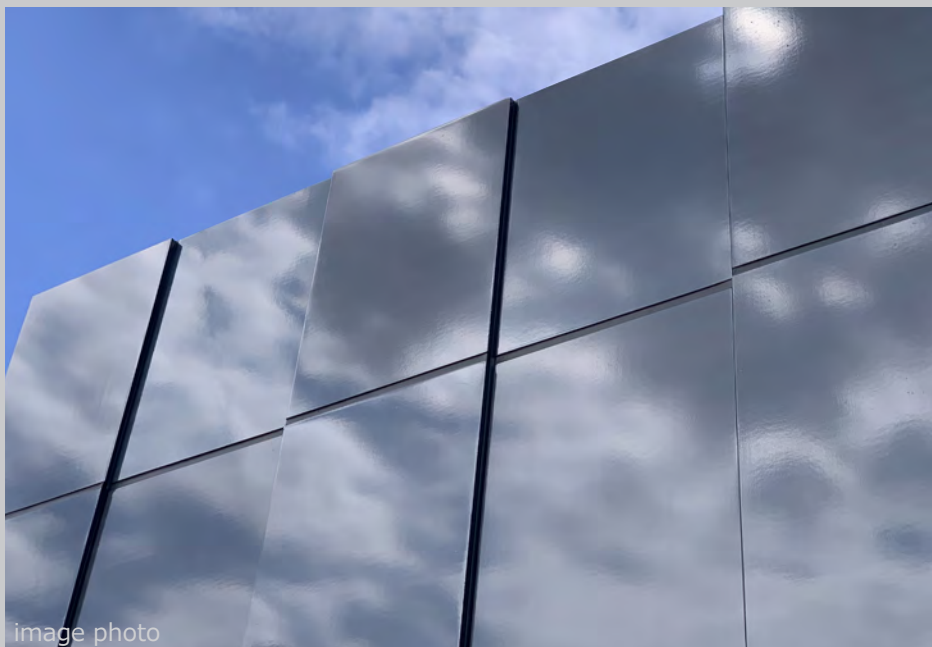


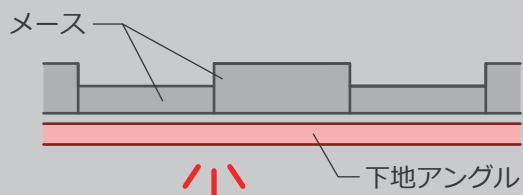
image photo



image photo

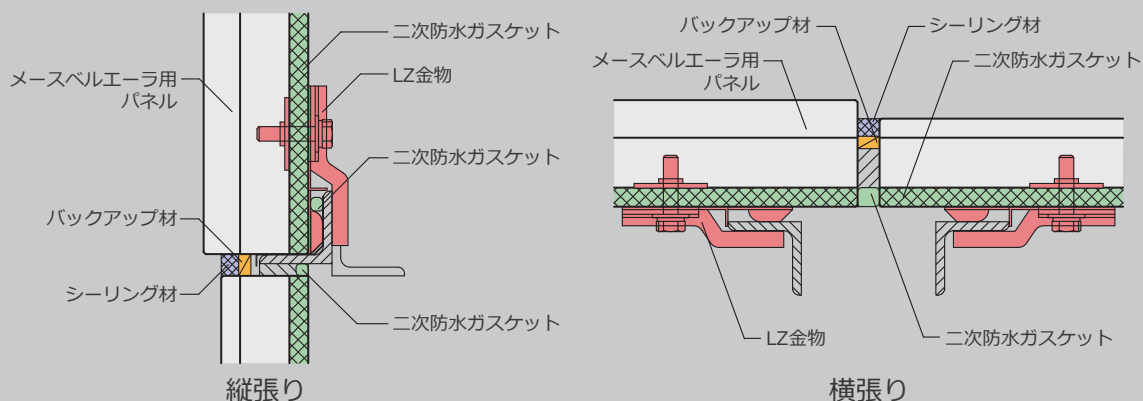
## 2 段差をつけても、施工性、止水性を確保したまま

### 下地配置イメージ



下地アングルを通常の施工どおりに通して使用できるため、適切な施工性と止水性を確保できます。

### 断面イメージ



## 3 デザインパネルなど既存品と組み合わせ新しい意匠をつくる

これまで不可能であったデザインパネルのリブ頂点とフラット面を同面(同じ高さ)にして使用することが可能。デザインパネルのリブを谷として意匠に取り入れる新しい意匠性をつくることができます。

### メースベルエーラ用パネルと隣り合う例



フラット面より谷になる

### 通常のフラットパネルと隣り合う例




フラット面よりリブ頂点が外側に出る

※ ベルエーラ用パネルとデザインパネルを組み合わせたイメージです。

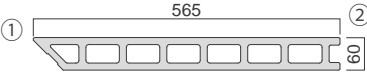
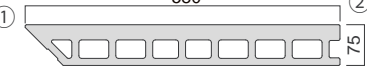


## メースベルエーラの製品構成

### ベルエーラ用パネル

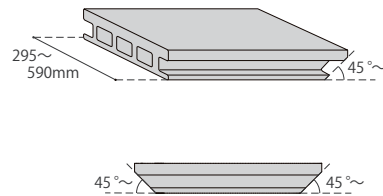
製品番号	断面形状	働き幅 目地幅 (mm)	重量 (kg/m <sup>2</sup> )	断面性能		最大製造 長さ (mm)	寸法精度 (mm)
				I (cm <sup>4</sup> )	Z (cm <sup>3</sup> )		
MNA <sub>1</sub> -7560	偏厚押出成形セメント板 	600	91.1	1790.1	5000 以下	長さ 0 幅 0 直線性 2以下	
		10		431.0 534.8			

### ベルエーラ用パネル (コーナー)

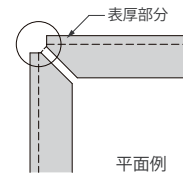
製品番号	断面形状	働き幅 目地幅 (mm)	重量 (kg/m)	断面性能		最大製造 長さ (mm)	寸法精度 (mm)
				I (cm <sup>4</sup> )	Z (cm <sup>3</sup> )		
MNAY <sub>45</sub> -6056		—	34.1	852.3	5000 以下	長さ 0 幅 ±2 直線性 ℓ / 1000 以下	
		①15 ②10		273.5 295.6			
MNAY <sub>45</sub> -7558	偏厚押出成形セメント板 	—	51.5	1648.4	5000 以下	長さ 0 幅 ±2 直線性 ℓ / 1000 以下	
		①15 ②10		387.5 507.7			

### 横張り用・留め加工コーナー (谷加工のみ)

両留め加工対応可



留め加工 参考形状  
(谷加工のみ対応)



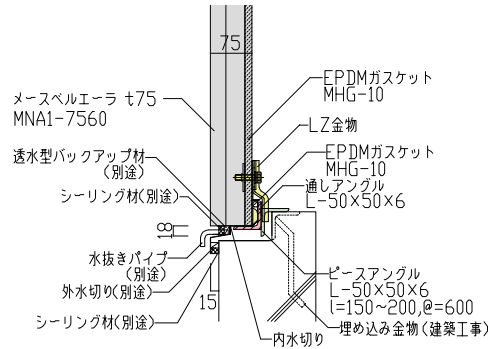
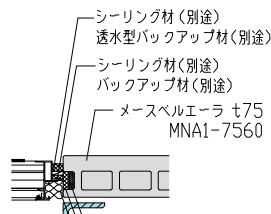
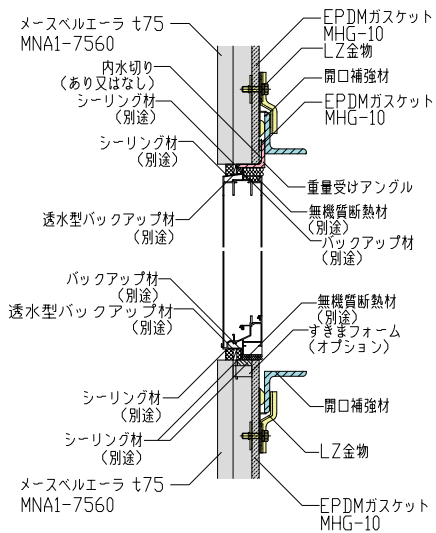
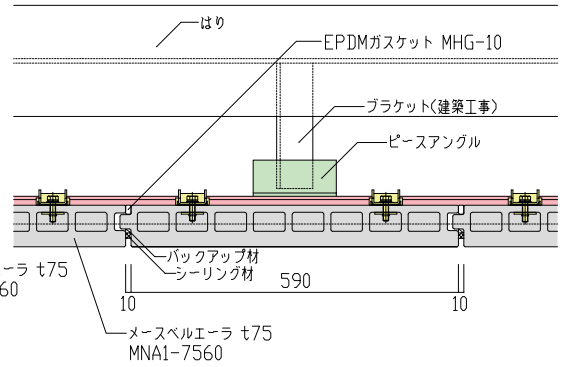
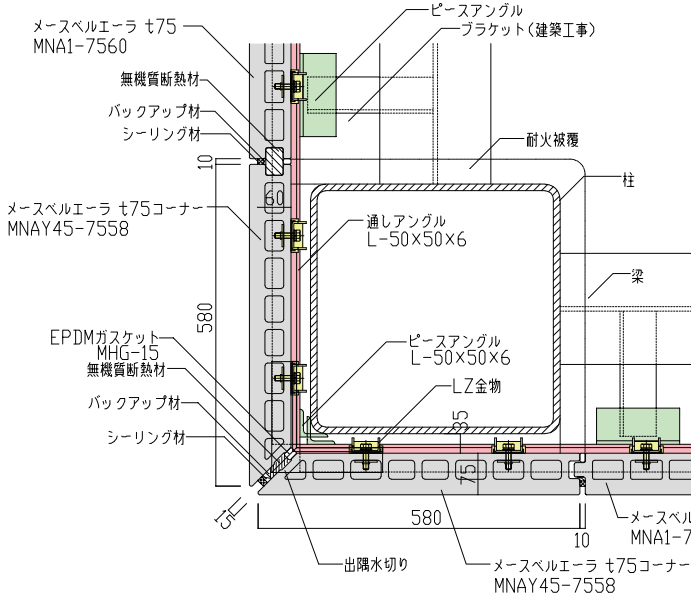
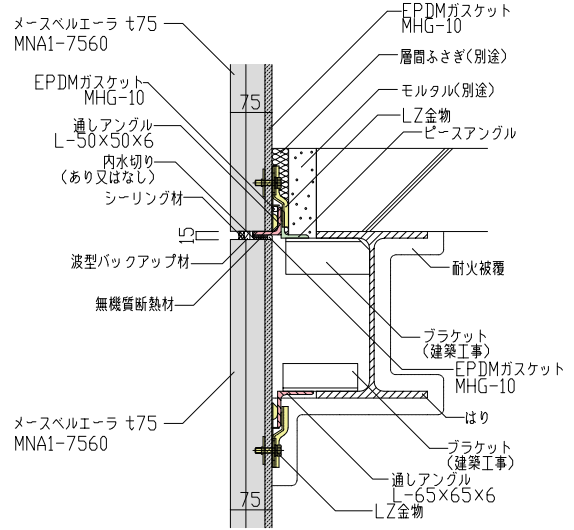
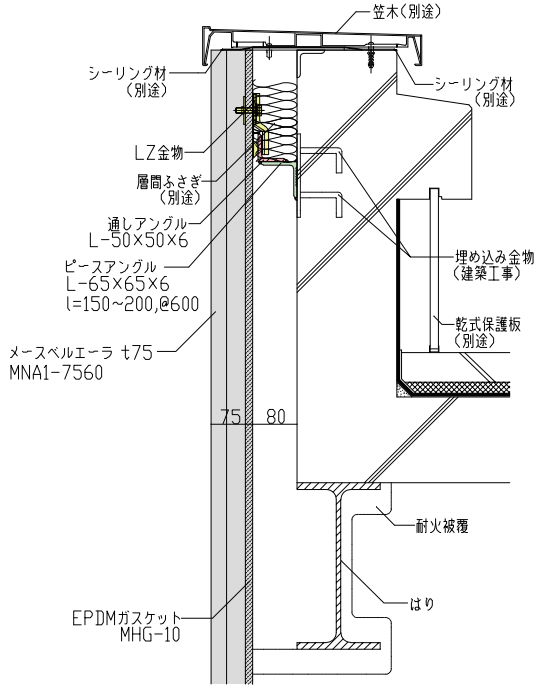
※特殊製作コーナーは、対応していません。

## 設計上の留意点

- 深目地工法は、ベルエーラ用パネルのみご使用ください。
- 段差工法は、ベルエーラ用パネル、厚さ60mmフラットパネル、デザインパネルのみご使用ください。
- ベルエーラ用パネルの側面（長辺、短辺）は、表面とは違った面調となりますので予めご了承ください。
- パネル最大製造長さは許容支持スパンではありませんので、安全のため必ず設計荷重に基づく許容長さを設定願います。
- 製品形状は、予告無く変更する事があります。
- 幅切断した場合の小口は、表面とは違った面調となりますので予めご了承ください。
- 外壁でご使用の際は、表面塗装を行ってください。

# 参考詳細図 (メスベルエーラ深目地工法)

## 縦張り

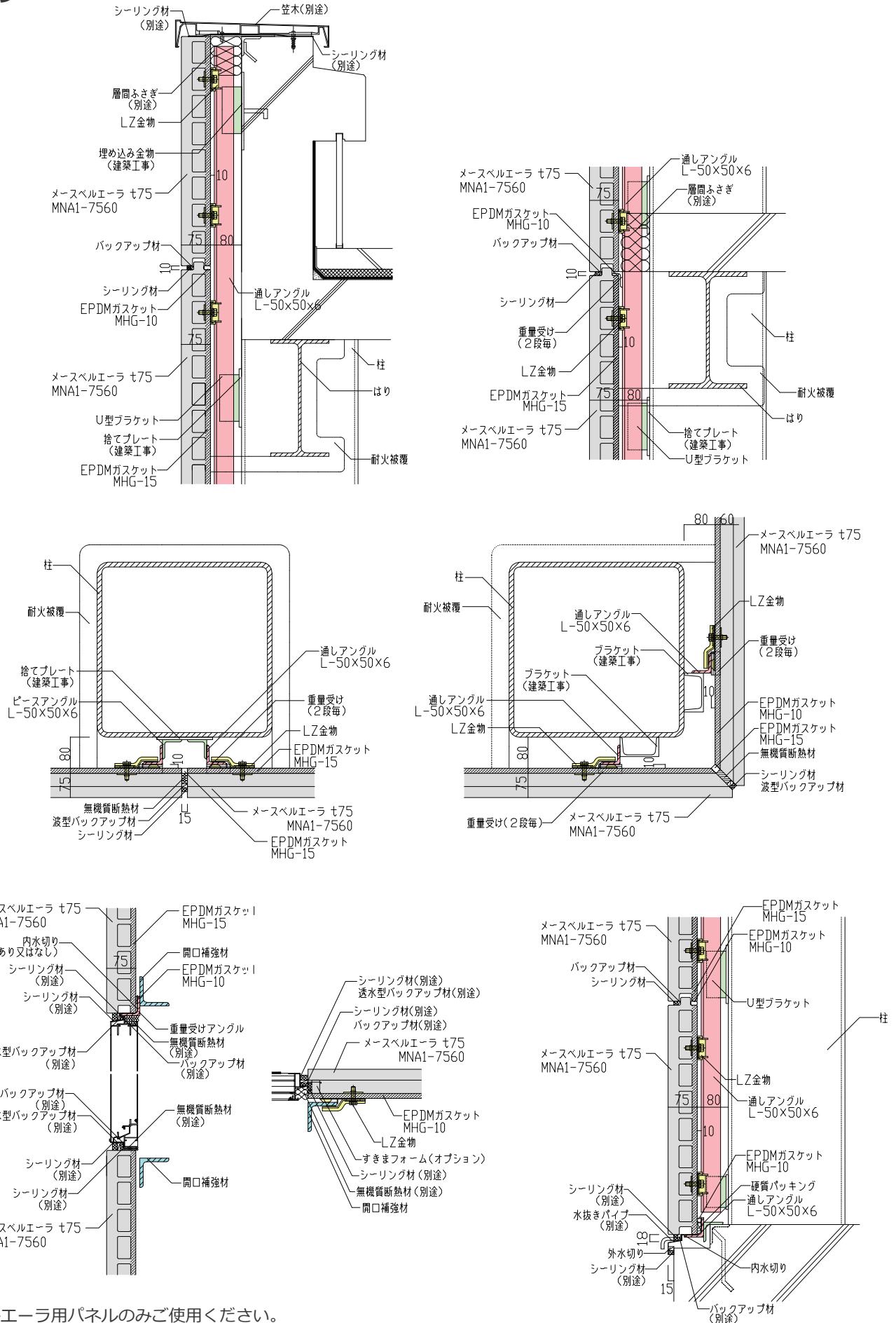


- ベルエーラ用パネルのみご使用ください。
- ベルエーラ用パネル以外では深目地に対応しておりません。



# 参考詳細図 (メスベルエーラ深目地工法)

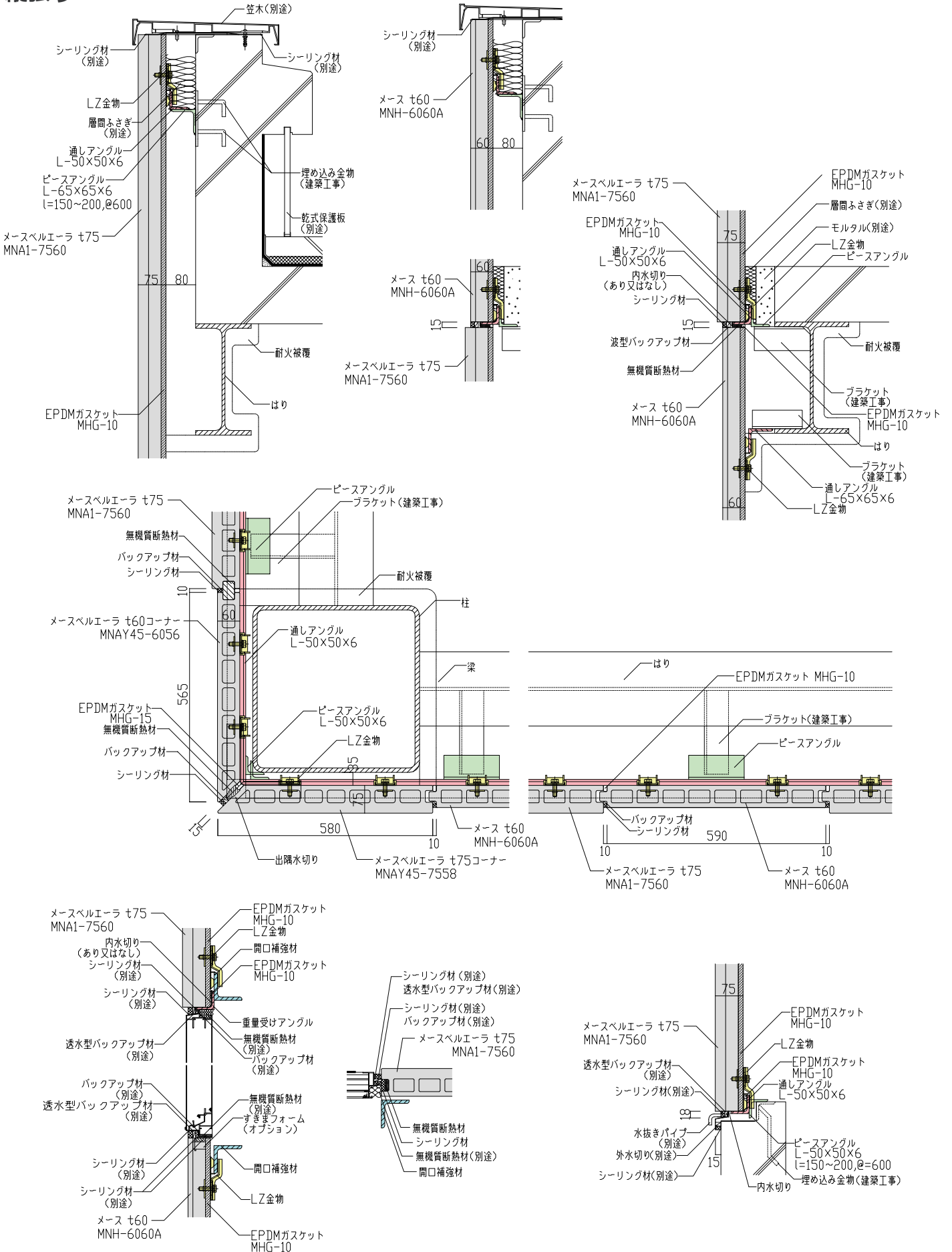
## 横張り



- ベルエーラ用パネルのみご使用ください。
- ベルエーラ用パネル以外では深目地に対応していません。
- 重量受けは、2段ごとに設けてください。

# 参考詳細図 (メスベルエーラ段差工法)

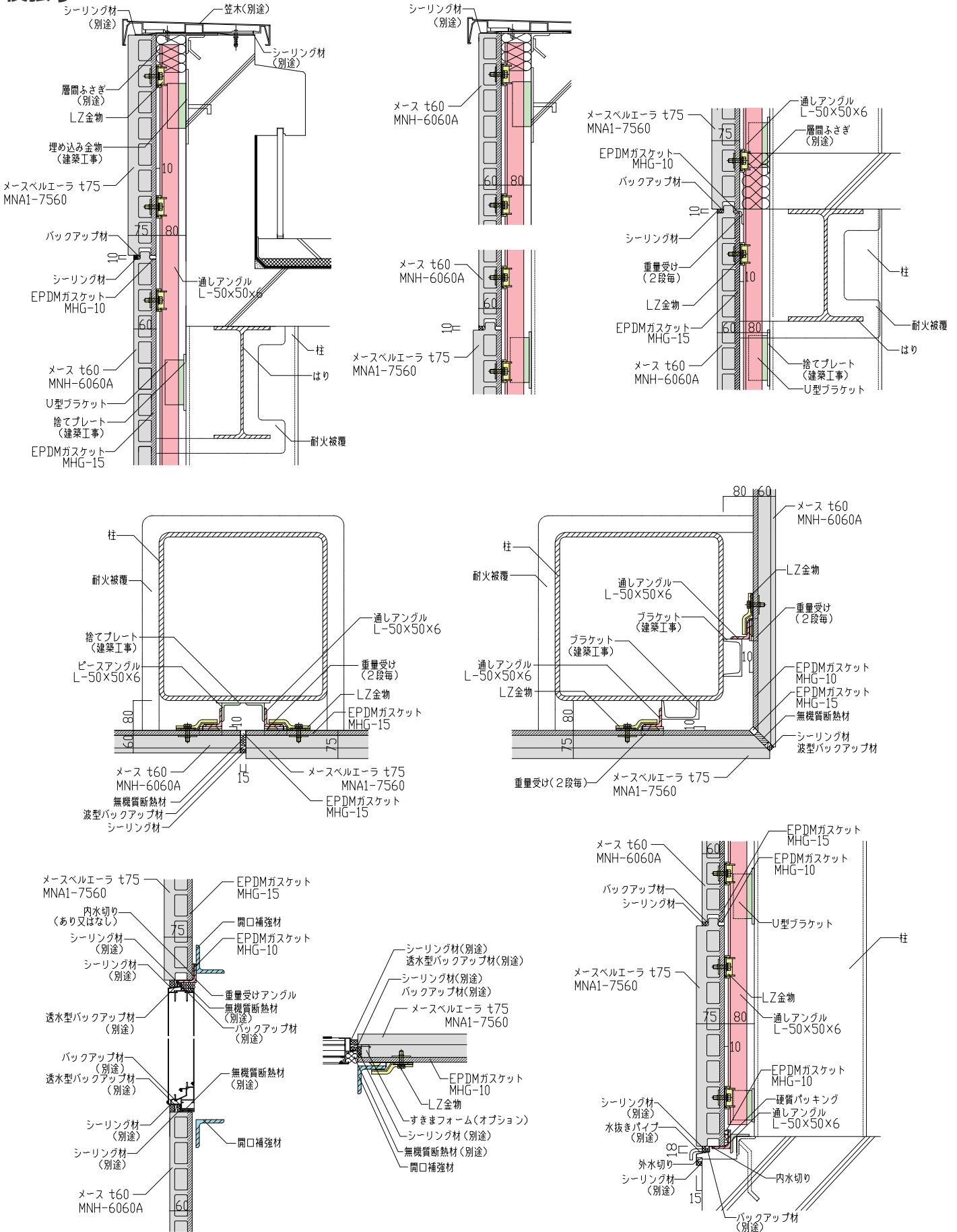
## 縦張り



- ベルエーラ用パネル、厚さ60mmフラットパネル、デザインパネルをご使用ください。
- 厚みの異なるパネルを隣り合わせて使用する場合は、厚みの薄いパネルの外面に合わせてシーリングを施工してください。

# 参考詳細図 (メスベルエーラ段差工法)

## 横張り




- ベルエーラ用パネル、厚さ60mmフラットパネル、デザインパネルをご使用ください。
- 厚みの異なるパネルを隣り合わせて使用する場合は、厚みの薄いパネルの外面に合わせてシーリングを施工してください。
- 重量受けは、2段ごとに設けてください。



- 予告なく形状や仕上げ、仕様を変更することがありますのでご了承下さい。
- 印刷物につき、実際の商品とは相違することがあります。

## アイカテック建材株式会社

 0120-584728

受付時間／平日(月～金)9:00～12:00,12:45～17:45  
土・日・祝日は定休とさせていただきます。

WEB サイト、各種 SNS でも情報発信中！ CAD データ、施工例など御活用下さい！

WEBサイト



YouTube



Instagram



X



23.10.2000.ATK2